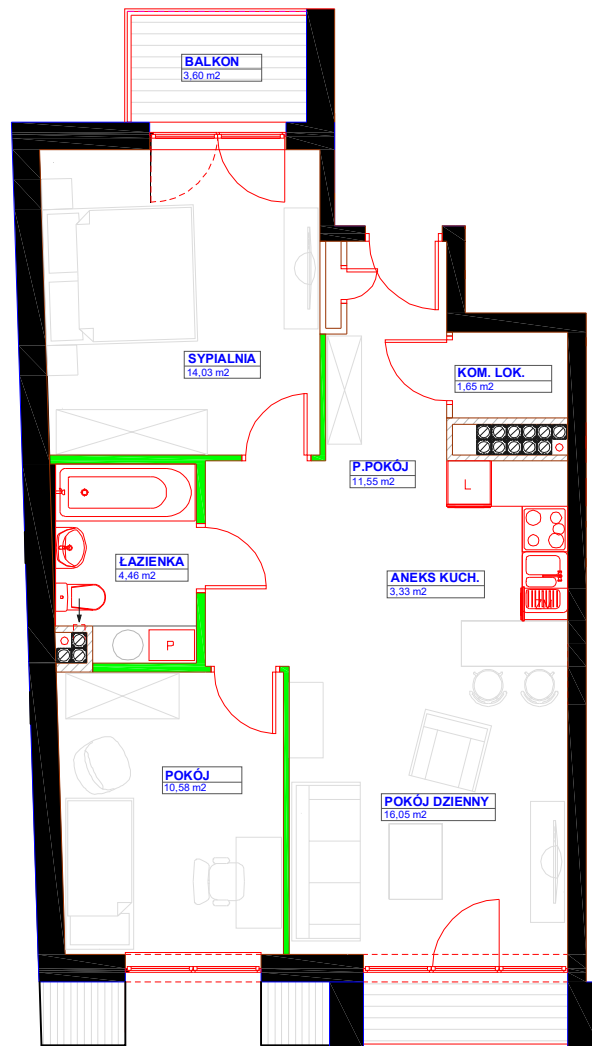


POWIERZCHNIA CAŁKOWITA WG PN-ISO 9836:1997 = 63,54 m²
 POWIERZCHNIA POMIESZCZEŃ 61,65 m²
 LICZBA POKOI 3



ZESTAWIENIE POWIERZCHNI POMIESZCZEŃ	
NAZWA POMIESZCZENIA	POWIERZCHNIA
POKÓJ DZIENNY	16,05
POKÓJ	10,58
SYPIALNIA	14,03
ANEKS KUCHENNY	3,33
ŁAZIENKA	4,46
PRZEDPOKÓJ	11,55
KOMÓRKA LOKATORSKA	1,65
RAZEM POWIERZCHNIA:	61,65
BALKON	3,60

— Ściany bez możliwości rozbiórki
 — Ściany z możliwością rozbiórki